

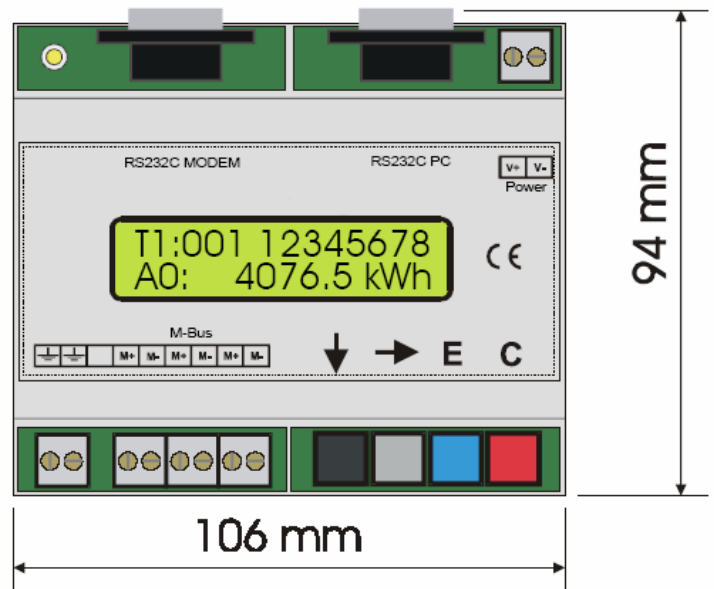


MASTER BUS CON PANTALLA (3 / 20 uds)



CARACTERISTICAS:

- Pantalla Remota M-Bus.
- M-Bus: EN-1434-3
- 300.. 9600 baudios.
- Detección de errores.
- Protección corto circuito.
- Protección sobrevoltaje.
- Fente de alimentación externa.



CONEXIONES:

RS-232 PC: Conexión para ordenador, para lectura del sistema M-Bus.

RS-232 MODEM: Conexión para modem, para lectura del sistema M-Bus.

M-Bus: M+, M-. 3 pares de conexiones M-Bus. No existe polaridad. Los signos + y - indican las 3 entradas M-Bus.



Conexión de Tierra para M-Bus.

Alimentación (Power): V+ . Conector positivo (10..28 V DC)
(Power): V-. Conector negativo (DC)

LED: Verde. Está encendido permanentemente si existe alimentación eléctrica.

DESCRIPCION:

Todos los datos y lecturas de contadores se solicitan utilizando el teclado de la unidad. Aunque la pantalla esté apagada, la unidad está alimentando continuamente al sistema Bus de contadores. Posibilidad de descargar datos a PC mediante su conexión RS-232.





CONEXION RS232:

Al sistema M-Bus se puede acceder desde la conexión RS232C. Un PC puede ser conectado en el conector de la derecha o un modem en el conector de la izquierda.

Conectores:

Pin	Socket	Plug	Usage socket	Usage plug
2	RXD	TXD	Transmit to PC	Receive from modem
3	TXD	RXD	Receive from PC	Transmit to modem
4	-	DTR	Unused	Always active
5	GND	GND	Ground potential	Ground potential
7	RTS	CTS	Handshake unused	Always active
8	CTS	RTS	Always active	Handshake unused

Pin 1, 6 and 9 are not connected

UTILIZACION SIMULTANEA SALIDA:

En caso de lectura del sistema M-Bus mediante el teclado y pantalla las conexiones RS232 no tienen acceso al M-Bus. Estas funciones pueden producir problemas temporales de comunicación.

DATOS TECNICOS:

Alimentación: 10..28 VDC, 5W
13..28 VAC, 9W

Medioambiente: Temperatura de trabajo: 0 .. +45°C
Temperatura de almacenamiento: -10..+60°C
Humedad: 10..70% (sin condensación).

Carcasa: Dimensiones: 105 x 94 x 58 (mm)
Protección: IP20
Material / color: Noryl / gris claro (similar al RAL 7035).

Peso: 0.23 kg.

ESPECIFICACIONES M-BUS:

Parameter	min.	Typ.	max.	Einheit
Max. no of unit loads (slaves): *según modelo	3			
Max. no of unit loads (slaves): *según modelo	20			
Internal resistance			100	Ω
Bus voltage mark (@ 0mA)	29.0	30.5	32.0	V
Voltage drop for space = log. 0	12	12,5	13	V
Level for overcurrent interruption	50	60	70	mA
Level for bit detection from slave		7		mA

1 unit load = 1,5mA



